



8+ 2-6 60'

DAS KLIMANEUTRALE TALENT

Ein nachhaltiges und semi-kooperatives Wirtschaftsspiel

Unser Ziel: Gemeinsam den CO₂-Ausstoß minimieren und einen großen Schritt Richtung Klimaneutralität machen! So gilt es, österreichische Naturschutzgebiete zu pachten, viele Bäume zu pflanzen und noch mehr Wälder entstehen zu lassen. Zusätzlich sollen fossile Kraftwerke in erneuerbare Energiequellen umgewandelt werden. Kein leichtes Unterfangen, wenn Wetterextreme und andere unvorhersehbare Ereignisse diese Vorhaben bremsen!

Hinweis

Alle im Spiel verwendeten Komponenten wurden aus biologisch abbaubaren Materialien erzeugt!

- Für die Folie der Spielschachtel wurde eine biobasierte Zuckerrohr-Polymer-Folie verwendet.
- Für das Cellophanieren der Karten und des Spielgeldes wurde eine biologisch abbaubare, industriell kompostierbare BOPLA-Folie verwendet.
- Für die Herstellung der Karten, Kartonplättchen, des Spielplans und sämtlicher Bestandteile aus Holz wurde ausschließlich FSC® zertifiziertes Rohmaterial verwendet.

Spielinhalt

- 1 Spielplan
- 2 Würfel
- 6 Spielfiguren
- 1 Klima-Marker
- 18 Kraftwerk-Plättchen, je 6 für die Felder 04, 14, 24
- 32 Bäume
- 8 Wälder
- 60 Karten, aufgeteilt in:
 - 23 Gebietskarten
 - 12 Investmentkarten
 - 12 Gesellschaftskarten
 - 4 Zuglinien
 - 9 Wetterextreme
- 1 Set Spielgeld
- 1 Spielanleitung
- 1 Begleitheft mit den 17 Zielen für nachhaltige Entwicklung

Spielziel

Ziel ist es, gemeinsam die Klimaneutralität zu erreichen. Um das zu schaffen, müsst ihr **entweder drei fossile Kraftwerke in erneuerbare Energiequellen umwandeln oder den CO₂-Ausstoß auf ein Minimum reduzieren**. Darüber hinaus wird die Person, die am meisten Bäume gepflanzt hat, zum Klimahero gekürt.

Info

Im beiliegenden Begleitheft erfahrt ihr alles über die **17 Ziele für nachhaltige Entwicklung**, die von den Vereinten Nationen in der AGENDA 2030 als Resolution der Generalversammlung vom 25.09.2015 verabschiedet wurden. Auf vielen Karten findet ihr direkte Verweise zu den entsprechenden SDGs (engl.: Sustainable Development Goals), die euch die Möglichkeit bieten, mehr über das jeweilige Themengebiet zu erfahren.

Spielvorbereitung

- Legt den Spielplan in die Tischmitte.
- Nehmt euch jeweils 1 Spielfigur in der Farbe eurer Wahl und stellt sie auf das Startfeld (01) des Spielplans.
- Legt jeweils 1 Kraftwerk-Plättchen pro Person, die mitspielt, auf jedes der Felder 04, 14 und 24 auf dem Spielplan. Überzählige Plättchen kommen aus dem Spiel.

Beispiel: Im Spiel zu fünf legt ihr auf Feld 04 fünf Plättchen „Kohlekraftwerk“, auf Feld 14 fünf Plättchen „Gaskraftwerk“ und auf Feld 24 fünf Plättchen „Ölkraftwerk“. Insgesamt sind das 15 ausliegende Kraftwerk-Plättchen.

- Mischt die Wetterextreme-, die Investment- und die Gesellschaftskarten getrennt voneinander und legt sie als verdeckte Stapel auf die gekennzeichneten Felder des Spielplans.
- Legt die Gebietskarten, Zuglinien, Würfel, Bäume und Wälder bereit.
- Stellt den Klima-Marker auf das markierte Feld der CO₂-Skala.
- Ihr erhaltet alle jeweils 1.500,- Startkapital aus der Staatskasse, in folgender Stückelung:

2 Stück à 200,-	= 400,-
6 Stück à 100,-	= 600,-
6 Stück à 50,-	= 300,-
6 Stück à 20,-	= 120,-
5 Stück à 10,-	= 50,-
5 Stück à 5,-	= 25,-
5 Stück à 1,-	= 5,-
Gesamt	1.500,-

- Das restliche Geld bildet die Staatskasse. Legt es neben dem Spielplan bereit.
- Bestimmt eine Person, die beginnt. Sie erhält die Würfel.

Spielablauf

Es wird im Uhrzeigersinn gespielt.

Wenn du an der Reihe bist, würfelst du mit beiden Würfeln und ziehst deine Spielfigur entsprechend der Summe der beiden Augenzahlen vorwärts.

Hinweis: Würfelst du einen **Pasch** (z.B. 3-3, 4-4, etc.), würfelst du gleich nochmal und ziehst deine Spielfigur entsprechend der **Gesamtsumme** der Augenzahlen **beider Würfe** vorwärts. Würfelst du dreimal in Folge einen Pasch, musst du deine Spielfigur auf das **Feld 11 Klimasünde** stellen und den **Klima-Marker um 5 Felder zurückziehen**.

Ziehst du dabei über das Startfeld, erhältst du kein Geld aus der Staatskasse.




Deine Spielfigur kann auf einem der folgenden Felder landen:

- A** Gebietsfeld
- B** Zuglinie
- C** Eckfeld
- D** Kraftwerkfeld
- E** Gesellschaftsfeld
- F** Investmentfeld
- G** CO₂-Steuerfeld

A Gebietsfeld

A.1. Freies Gebiet

Landet deine Spielfigur auf einem Gebietsfeld, das noch **niemand** verwaltet, darfst du es pachten. Zahle dafür den Pachtpreis, der auf der entsprechenden Gebietskarte steht, an die Staatskasse. Nimm dir anschließend die Gebietskarte und lege sie offen vor dir ab. Du verwaltest nun dieses Gebiet.

Wichtig: Jedes Mal, wenn du ein **Gebiet** pachtest, ziehst du den **Klima-Marker um 1 Feld vor!** 

A.2. Fremd verwaltetes Gebiet

Landet deine Spielfigur auf einem Gebietsfeld, das bereits von **jemand anderem** verwaltet wird, ist eine Abgabe zur Erhaltung des Gebietes an die jeweilige Person zu leisten. Wie hoch die **Abgabe** ist, steht auf der entsprechenden Gebietskarte und hängt davon ab, wie viele Bäume bereits gepflanzt wurden.


06 Dachstein STEIERMARK	
PACHT	
Gebiet	250,- 1
Baumpflanzung	150,- 3
Waldpflanzung (4 Bäume retour)	140,- 7
ABGABE	
Gebiet	24,-
mit	110,-
mit	330,-
mit	700,-
mit	900,-
mit	1050,-

A.3. Selbst verwaltetes Gebiet

Landet deine Spielfigur auf einem Gebietsfeld, das **du selbst** verwaltest, darfst du auf diesem Gebiet beliebig viele **Bäume** pflanzen. Die Kosten für einen Baum stehen auf der entsprechenden Gebietskarte. Zahle das Geld an die Staatskasse, nimm dir die entsprechende Anzahl Bäume aus dem allgemeinen Vorrat und stelle sie auf das Gebietsfeld. **Hinweis:** Es dürfen maximal 4 Bäume auf einem Gebietsfeld stehen!

Wichtig: Für jeden **Baum**, den du pflanzt, ziehst du den **Klima-Marker um 3 Felder vor!** 

Landet deine Spielfigur auf einem Gebietsfeld, das **du selbst** verwaltest und auf dem du bereits **4 Bäume** gepflanzt hast, darfst du hier einen **Wald** errichten. Die Kosten dafür stehen auf der entsprechenden Gebietskarte. Zahle das Geld an die Staatskasse und stelle einen Wald auf das Gebietsfeld. Lege die 4 Bäume zurück in den allgemeinen Vorrat. **Hinweis:** Auf jedem Gebiet darf nur 1 Wald stehen!

Wichtig: Für jeden **Wald**, den du errichtest, ziehst du den **Klima-Marker um 7 Felder vor!** 

B Zuglinie (Felder 08, 13, 18, 34)

Landet deine Spielfigur auf einer **Zuglinie**, die noch niemand besitzt, darfst du die entsprechende Karte für **160,-** erwerben. Das Geld erhält die Staatskasse.

Landet deine Spielfigur auf einer Zuglinie, die bereits **jemand anderer** besitzt, ist eine Ticketgebühr an die jeweilige Person zu bezahlen. Die Höhe der Ticketgebühr richtet sich nach der Anzahl an Zuglinien, die diese Person besitzt. Ab zwei Linien erhält sie zusätzlich einen Zuschuss vom Staat.


Beispiel: Jonas landet auf dem Feld 18 „Linz-Hamburg“. Olivia besitzt diese Zuglinie sowie zwei weitere und erhält daher 40,- von Jonas. Zusätzlich erhält sie 80,- aus der Staatskasse.


18 Linz - Hamburg	
	
ZUG Linie	160,-
TICKET	
	Staatl. Zuschuss
bei einer Linie	80,-
bei zwei Linien	60,- 40,-
bei drei Linien	40,- 80,-
bei allen Linien	20,- 120,-

C Eckfeld

Start (Feld 01): Jedes Mal, wenn deine Spielfigur **über den Start zieht**, erhältst du **200,-** aus der Staatskasse. Landet deine Spielfigur **direkt** auf dem Startfeld, erhältst du **400,-** aus der Staatskasse.

Wichtig: Ziehe in beiden Fällen den Klima-Marker um **1 Feld pro abgedecktem Kraftwerkfeld zurück!** (= max. 3 Felder)

Klimasünde (Feld 11): Landet deine Spielfigur auf diesem Feld, ziehst du den **Klima-Marker um 5 Felder zurück.** 

Klimaschutz (Feld 21): Landet deine Spielfigur auf diesem Feld, ziehst du den **Klima-Marker um 5 Felder vor.** 

Wetterextreme (Feld 31): Landet deine Spielfigur auf diesem Feld, ziehst du die oberste Karte des Wetterextreme-Stapels und liest den Text laut vor. Nachdem du die Anweisungen befolgt hast, schiebst du die Karte zurück unter den Stapel.

D Kraftwerkfeld (Felder 04, 14, 24)

Landet deine Spielfigur auf einem der drei Kraftwerkfelder, darfst du gegen Bezahlung **beliebig viele Plättchen** von **beliebigen Kraftwerkfeldern** entfernen. Jedes Plättchen kostet **350,-**. Das Geld erhält die Staatskasse.

Lege die entfernten Plättchen mit der Rückseite nach oben vor dir ab. Diese werden dir bei Spielende einen satten Bonus beschern.

Info: Habt ihr alle Plättchen von einem Kraftwerkfeld entfernt, wurde dieses Kraftwerk erfolgreich zu einer erneuerbaren Energiequelle umgewandelt und ihr seid eurem gemeinsamen Ziel, der Klimaneutralität, einen großen Schritt nähergekommen!

Hinweis: Landet deine Spielfigur auf einem der Kraftwerkfelder, das bereits zu einer erneuerbaren Energiequelle umgewandelt wurde, kannst du trotzdem Plättchen von anderen Kraftwerkfeldern für je 350,- entfernen.

E Gesellschaftsfeld

Landet deine Spielfigur auf einem Gesellschaftsfeld, ziehst du die oberste Karte des Gesellschaft-Stapels und liest den Text laut vor. Nachdem du die Anweisungen befolgt hast, schiebst du die Karte zurück unter den Stapel.

F Investmentfelder

Landet deine Spielfigur auf einem Investmentfeld, ziehst du die oberste Karte des Investment-Stapels und liest den Text laut vor. Nachdem du die Anweisungen befolgt hast, schiebst du die Karte zurück unter den Stapel.

G CO₂-Steuerfeld

Landet deine Spielfigur auf dem CO₂-Steuerfeld, musst du **80,-** an die Staatskasse bezahlen.

Zahlungsunfähig

Du musst allen Zahlungen immer sofort nachkommen. Bist du dazu nicht in der Lage, musst du so viele eigene Gebiete zum **halben** Pachtpreis an den Staat zurückgeben, bis du die geforderten Zahlungen leisten kannst. Auch Bäume und Wälder können auf diese Weise zurückgegeben werden.

Beispiel: Willst du das Gebiet „Fuschlsee“ inkl. 2 Bäumen zurückgeben, erhältst du dafür 275,- aus der Staatskasse.

Hinweis: Ziehe den Klima-Marker in diesem Fall **nicht** wieder zurück.

Bankrott

Bist du nicht in der Lage, geforderten Zahlungen nachzukommen und kannst auch keine oder nicht genügend eigene Gebiete, Bäume oder Wälder zurückgeben, bist du bankrott. Du scheidest aus dem Spiel aus. Das ist eine unglückliche Situation für alle! Als Strafe müssen alle anderen einmalig **75,-** an die Staatskasse zahlen.

Spielende

Das Spiel kann auf vier Arten enden.

• **3 Kraftwerke umgewandelt:** Sobald ihr das dritte fossile Kraftwerk in eine erneuerbare Energiequelle umgewandelt habt, habt ihr das Spiel **gewonnen!** Gratulation!

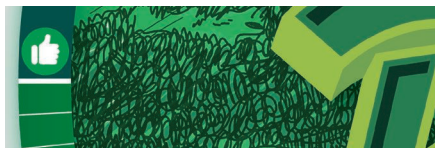
Zählt nach, wer von euch die meisten Bäume und Wälder gepflanzt hat. Diese Person wird zum Klimahero gekürt!

Wichtig: Jeder Wald und jedes eingesammelte Kraftwerk-Plättchen zählt dabei als 5 Bäume!

Oder

• **CO₂-Neutralität:**

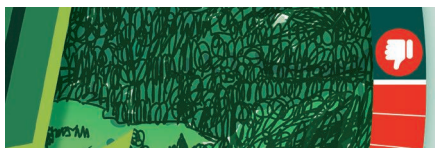
Erreicht ihr mit dem Klima-Marker das **letzte grüne Feld** auf der CO₂-Skala, habt ihr das Spiel **gewonnen!** Bravo! Zählt nach, wer von euch die meisten Bäume und Wälder gepflanzt hat. Diese Person wird zum Klimahero gekürt!
Wichtig: Jeder Wald und jedes eingesammelte Kraftwerk-Plättchen zählt dabei als 5 Bäume!



Oder

• **CO₂-Belastung zu hoch!**

Erreicht ihr mit dem Klima-Marker das **letzte rote Feld** auf der CO₂-Skala, habt ihr das Spiel leider verloren und es gibt keine Gewinner. Oje! Versucht es gleich noch einmal, denn noch ist eine Rettung nicht zu spät!



Oder

• **Bankrott!**

Ist nur noch eine Person im Spiel, weil alle anderen bankrott sind, hat diese Person **gewonnen.** Euer gemeinsames Ziel, die Klimaneutralität, habt ihr jedoch verpasst. Versucht es gleich noch einmal, denn noch ist eine Rettung nicht zu spät!

CO₂-Glossar

Gebiet pachten	👍 1
Baum pflanzen	👍 3
Wald errichten	👍 7
Feld 01: Startfeld (vorbeiziehen)	
👎 1 pro abgedecktem Kraftwerk (max. 3); + 200,-	
Feld 01: Startfeld (direkt landen)	
👎 1 pro abgedecktem Kraftwerk (max. 3); + 400,-	
Feld 11: Klimasünde (vorbeiziehen)	-
Feld 11: Klimasünde (direkt landen)	👎 5
Feld 21: Klimaschutz (vorbeiziehen)	-
Feld 21: Klimaschutz (direkt landen)	👍 5
Felder 4, 14, 24: Kraftwerkfelder	
Fossile Kraftwerk-Plättchen entfernen	- 350,- / Plättchen

Fragen, Anregungen

Wenn ihr zu „Das klimaneutrale Talent“ noch Fragen oder Anregungen habt, wendet euch bitte an:

Piatnik,

Hütteldorferstraße 229-231,
A-1140 Wien
oder an
info@piatnik.com



Achtung! Nicht für Kinder unter 36 Monaten geeignet. Enthält verschluckbare Kleinteile. Erstickungsgefahr. Adresse bitte aufbewahren.

Du findest uns auf



Facebook.com/PiatnikSpiele



Instagram.com/piatnik_spiele



youtube.com/c/PiatnikSpiele

Piatnik Spiel **No. 668098**

© 2022 Piatnik, Wien
Printed in Austria



piatnik.com